

Warum ist Subaru ein ganz besonderer Partner?



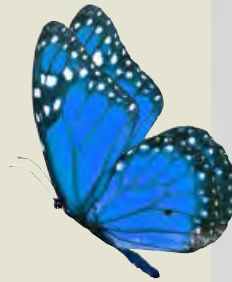
SUBARU



Weltgrößter Allrad-PKW-Hersteller

www.subaru.de   

Weil wir als Nischenhersteller vieles anders machen als die Großen – und vielleicht einiges besser.



Sehr geehrte Damen und Herren,

viele Experten wissen es aus eigener Erfahrung: In der Nische lässt sich durchaus gutes Geld verdienen. Ein entscheidender Schlüssel dazu ist unser wirklich enges Verhältnis zu unseren Händlern. Denn wenn wir von Partnern reden, dann meinen wir das auch. In der Subaru Familie kennt man sich, schätzt sich, hilft sich. Lernen Sie uns auf den folgenden Seiten näher kennen. Sie werden sehen: Subaru lohnt sich – vielleicht auch für Sie.

Herzlichst Ihr

Volker Dannath

Geschäftsführer der SUBARU Deutschland GmbH

Weltgrößter Allrad-PKW-Hersteller



www.subaru.de



Weil unsere langjährigen
Handelspartner hoch
zufrieden sind.



**„Mit Subaru macht das
Geschäft einfach Spaß.“**

Heiko Haase hebt die Unterstützung hervor, die gerade auch neue Subaru Händler erhalten. Die Zentrale ist immer erreichbar. Es wird schnell und kompetent entschieden. Die Margen passen.



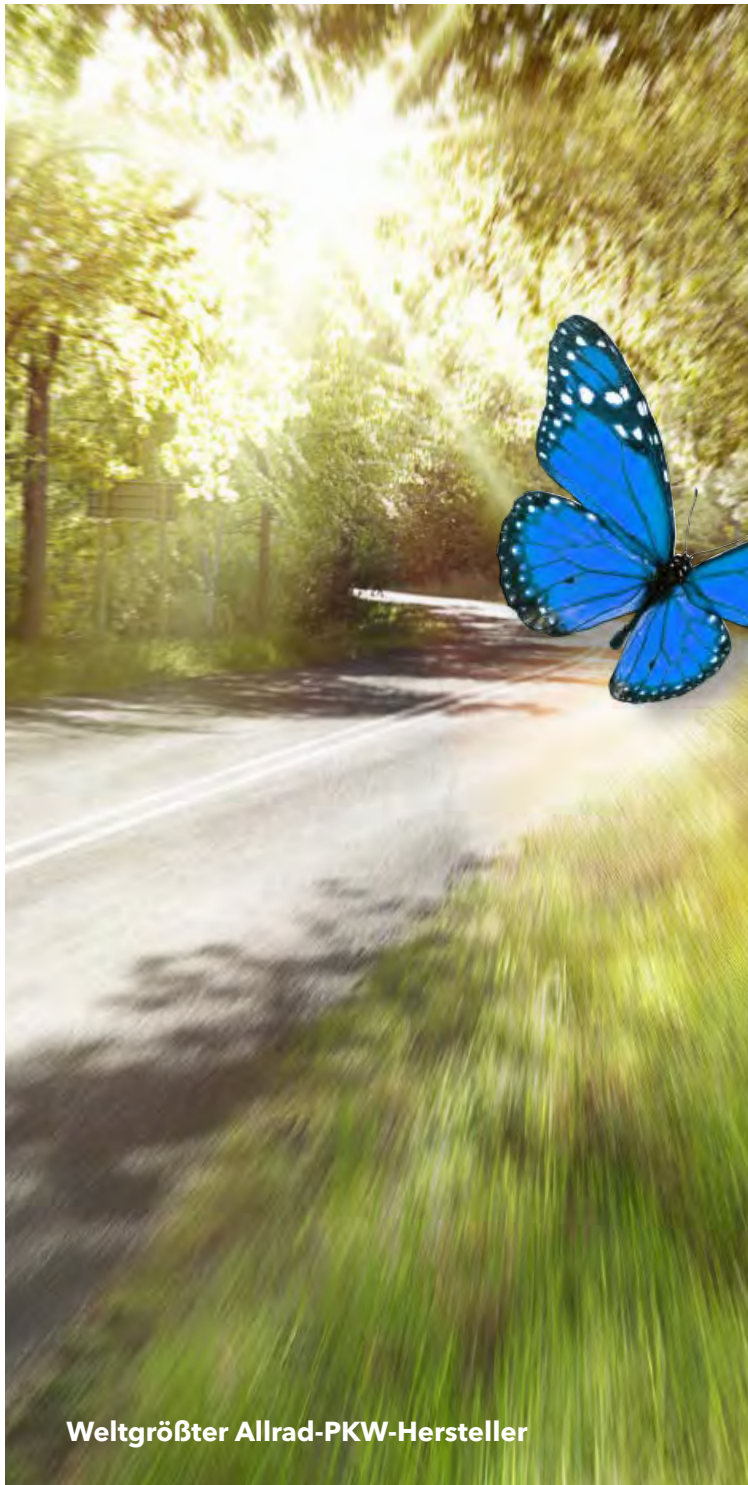
**„Subaru lohnt sich -
für uns alle.“**

Thomas Knauber ist seit 1982 Subaru Partner. Er unterstreicht, dass Subaru sich für kleinere wie größere Händler rechnet.



**„Sehr gute Kommunikation
mit allen Abteilungen.“**

Für Markus Pohlmann stellt Subaru die optimale Ergänzung zur Hauptmarke dar. Man sei beständig und verlässlich. Und die Käufer zeigen eine hohe Markenloyalität.



Weltgrößter Allrad-PKW-Hersteller


Ihr freier Platz bei unseren Partnern

Vornehmlich möchten wir Händler in Großstädten, in ländlichen Regionen im Norden, aber auch gern in hügeligen oder gebirgigen Regionen finden - wie ein Blick auf die Subaru Deutschlandkarte zeigt.



Die Voraussetzungen, Partner zu werden:

- Werkzeuginvestitionen von ca. 20.000 €, unter anderem für Spezialwerkzeug
- 100 qm Ausstellungsraum
- 60 qm Lagerfläche für Zubehör/Teile
- 4 Fahrzeuge als Lagerwagen
- 4 Fahrzeuge als Vorführwagen



**Weil unsere Kunden
außergewöhnlich
glücklich sind**

Carsten D.*

Familienvater und Outdoorfan

*„Auf der Suche nach Abenteuern
- aber nicht beim Fahren.“*

Innovative Funktionen wie das Fahrerassistenzsystem EyeSight sorgen für höchstmögliche Sicherheit bei allen Insassen.

Simone W.*

Mutter und Surferin

*„An die schönsten Orte der Welt
- mit Kind und Kegel.“*

Die harmonische Leistungsentfaltung des SUBARU BOXER-Motors bringt Familien auch mit viel Gepäck entspannt ans Ziel.



Manfred M.*

Förster und Reiter

*„Mit meinem Subaru bin ich im
Revier der Platzhirsch.“*

Kraftvoller Vortrieb auch abseits der befestigten Straßen garantiert der symmetrische Allradantrieb.

* Name steht stellvertretend für sinngemäße Aussagen, die aus unseren eigenen Kundenumfragen stammen.



Weltgrößter Allrad-PKW-Hersteller

Juliane C.*

Hundehalterin und Mountainbikerin

*„Über Stock und Stein - mit allen
Rädern und vier Pfoten.“*

In einem Subaru finden Sportgeräte ebenso ihren sicheren Platz wie Hunde und weitere Mitglieder der großen Familie.

www.subaru.de






**Weil unsere Modellpalette
einmalig vielfältig ist.**



Subaru Forester

Als souveräner Allrounder im Gelände präsentiert sich der erfolgreiche Subaru Forester e-BOXER Hybrid im kraftvollen Design, mit perfekten Allround-Eigenschaften, kultiviertem Komfort und ausgezeichneter Sicherheit. Beim EyeSight Fahrerassistenzsystem achten zwei Kameraobjektive wie ein zusätzliches Paar Augen auf den Straßenverkehr. Und die Kombination aus SUBARU BOXER- und Elektro-Motor sorgt für noch mehr Effizienz

Weltgrößter Allrad-PKW-Hersteller

www.subaru.de   

Subaru Outback

Der Outback geht über Grenzen, erreicht jedes Ziel und bietet mit seinem EyeSight Fahrerassistenzsystem maximales Fahrgefühl und innovative Sicherheit in einer neuen Dimension. Allradantrieb und Boxermotor beflügeln das Selbstvertrauen, das geräumige Platzangebot eröffnet ungeahnte Freiräume - ohne Kompromisse bei Komfort und Stil.



Weltgrößter Allrad-PKW-Hersteller

www.subaru.de








Subaru XV

Sportlich oder kompakt, elegant oder lässig, lebhaft oder draufgängerisch vereint er Vielseitigkeit und Flexibilität mit einem einzigartigen Stil und modernem Schick. Sein Innenraum verbindet auf modernste Art Komfort mit Sportlichkeit - garniert mit einer schönen Praktikabilität und höchster Sicherheit dank Fahrerassistenzsystem EyeSight. Und als Subaru XV e-BOXER Hybrid überzeugt er mit noch mehr Spontanität und Effizienz

Weltgrößter Allrad-PKW-Hersteller

www.subaru.de   



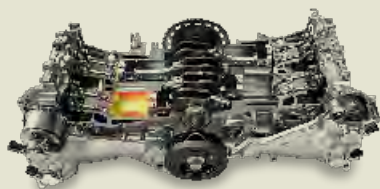
Subaru Impreza

Mit einem Subaru Impreza an der Seite lassen sich alle Facetten des Lebens genießen. Dank seiner überraschenden Ladekapazität fühlt er sich innen deutlich größer an, als es die kompakten Außenmaße vermuten lassen. Und in der Hybrid-Version mit SUBARU e-BOXER-Motor präsentiert er sich als besonders effizient. Ein automobiles Versprechen, dass jede Fahrt zu einem ausgewogenen, genussvollen und – dank Fahrerassistenzsystem EyeSight – äußerst sicheren Erlebnis wird.

Weltgrößter Allrad-PKW-Hersteller

www.subaru.de   

Weil unsere Lösungen die Welt in Schwung halten.



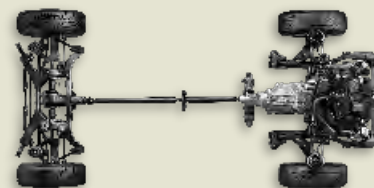
SUBARU BOXER-Motor: Perfekt ausgewogen.

Die leichten, kompakten SUBARU BOXER-Motoren laufen von ihrer Konstruktion her sehr weich und effizient. Die sich horizontal bewegenden Kolben gleichen ihre Massenkräfte gegenseitig aus, was einen vibrationsarmen Lauf zur Folge hat. Der flache Motor sitzt tiefer im Chassis, was den Fahrzeugschwerpunkt ebenfalls tief hält.



e-BOXER-Antriebskonzept: Noch effizienter.

Ein SUBARU e-BOXER Hybrid kombiniert den BOXER-Motor mit einem Elektromotor und einem Lithium-Ionen-Akku. Aufgeladen wird der Akku beim Fahren und Bremsen. Das Zusammenspiel zwischen Benzinmotor und Elektroaggregat erfolgt vollautomatisch.



Symmetrischer Allradantrieb: Vier sichere Kontakte.

Das System des symmetrischen Allradantriebs genießt nicht ohne Grund weltweit Respekt! Es verteilt die Leistung permanent auf alle vier Räder. So garantiert es hervorragende Kontrolle und fahrerische Gelassenheit auf jedem Untergrund und zu jeder Zeit.



Die Subaru Garantien: Immer sorgenfrei unterwegs.

- 5 Jahre Garantie* bis 160.000 km
 - 5 Jahre Schutzbrief* bis 160.000 km
 - 12 Jahre Garantie gegen Durchrostung
 - 3 Jahre Garantie gegen Oberflächenkorrosion
 - 2 Jahre Garantie* auf Original-Ersatzteile und Zubehör
- + optionale Neuwagen-Anschlussgarantie bis zu 3 weitere Jahre oder bis 200.000 km

*Die gesetzlichen Rechte des Käufers bleiben daneben uneingeschränkt bestehen.



Die Subaru Flatrate: Wartungskosten sicher planen.

Die Subaru Flatrate enthält alle erforderlichen Wartungen nach dem Subaru Serviceplan, inklusive Material- und Lohnkosten. Der Kunde muss sich nicht mehr über Wartungskosten ärgern, die aus seiner Sicht zu hoch ausfallen. Gleichzeitig investiert er in den Werterhalt seines Fahrzeugs.

Weitere Vorteile:

- Planungssicherheit für Kunden
- abschließbar für Neuwagen ab dem Kauf, aber auch später
- in zwei Flatrate-Paketen (Basis und Premium) erhältlich



 **EyeSight**
Driver Assist Technology



Weil unser Schutzengel nur Augen für die Sicherheit unserer Kunden hat.



Das innovative Fahrerassistenzsystem EyeSight: Einfach sicher.

Für Subaru hat Ihre Rundumsicherheit höchste Priorität. Und die beste Art des Insassenschutzes ist eine Technologie, die Unfälle rechtzeitig verhindern kann. Der Schutzengel in vielen Subaru Modellen heißt Fahrerassistenzsystem EyeSight. Wie ein zweites Paar Augen beobachtet die Stereo-Kamera von EyeSight den Verkehr auf sowie neben der Straße. Erkennt das äußerst leistungsfähige Bilderkennungssystem eine potentielle Gefahr, wird der Fahrer akustisch wie visuell gewarnt. In Notfällen bremst das System automatisch, um Unfälle möglichst zu vermeiden. Bei der normalen Fahrt im Alltag kann EyeSight die Geschwindigkeit automatisch dem fließenden Verkehr anpassen und somit für ein entspannendes, komfortables Fahrerlebnis sorgen – unter dem wachsamen Auge eines Schutzengels.

Funktionen zur Fahrerunterstützung

- Adaptive Abstands- und Geschwindigkeitsregelung
- Spurhalte- und Spurleitassistent
- Assistent zur Wiederaufnahme der Fahrt
- Aktiver Spurhalteassistent mit Lenkunterstützung

Funktionen zur Unfallvermeidung

- Notbremssystem mit Kollisionswarner
- Anfahr-Kollisionswarner

Weltgrößter Allrad-PKW-Hersteller

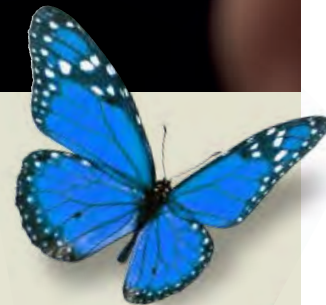
www.subaru.de   



**Weil wir viel Erfahrung
mit Innovation haben.
Über 100 Jahre Tradition in
Technologie und Fortschritt.**

**Mit rund 20 Millionen Autos
weltgrößter Allrad-PKW-Hersteller.**

Subaru ist der weltgrößte Hersteller von allradgetriebenen Pkw. Die Marke gilt als Pionier der Allradtechnik in Personenwagen. 1972 brachte Subaru den ersten Allrad-Pkw auf den Markt. Bis heute hat das Unternehmen weltweit mehr als 21 Millionen Fahrzeuge produziert, davon rund 20 Millionen Allrad-Fahrzeuge. Aus Anlass seines 100-jährigen Firmenjubiläums benennt sich das Subaru Herstellerunternehmen um und firmiert seit dem 01. April 2017 weltweit unter dem Namen Subaru Corporation.



Meilensteine der Automobilgeschichte von Subaru



Subaru L1800



Subaru Outback

- **1958** Subaru 360 erstes Großserienfahrzeug von Subaru



Subaru 360

- **1966** Erster SUBARU BOXER-Motor im Subaru 1000 Super Deluxe

- **1972** Weltweit erster Allrad-PKW in Großserie: Subaru Leone 4WD Station Wagon



Subaru Leone

- **1980** erstes Modell für Deutschland: Subaru L1800 mit Boxermotor und Allrad-Antrieb

- **1989** Einführung des Subaru Legacy, des weltweit meistverkauften Allrad-PKW

- **1991** Erster 6-Zylinder-Boxermotor von Subaru im legendären Subaru SVX



Subaru SVX

- **1995** Dreimal in Folge Gewinn der Rallye-Weltmeisterschaft (Markenwertung); (insgesamt gewinnt Subaru sechsmal die Rallye-WM-Marken- und -Fahrerwertung)

- **1996** Erster SUW (Sports Utility Wagon) der Welt: Subaru Outback

- **1997** Einführung Subaru Forester, Deutschlands meistverkaufter Subaru



Rallye WM

- **2003** Subaru wird zum sechsten Mal Rallye-Weltmeister mit einem Impreza WRC

- **2008** Erster BOXER DIESEL-Motor der Welt für Serien-PKW

- **2009** Einführung des stufenlosen Automatikgetriebes Lineartronic

- **2011** Der Subaru XV wird als erster Kompakt-SUV der Marke vorgestellt

- **2014** Das innovative Fahrerassistenzsystem EyeSight feiert seine Europa-Premiere

- **2015** Der Sports-Tourer Subaru Levorg wird als Nachfolger des Legacy eingeführt

- **2017** Die neue, wegweisende Subaru Global Platform feiert mit den neuen Generationen des Subaru XV und Impreza ihre Premiere in Deutschland

- **2020** Einführung des Mild-Hybrid-Antriebssystems SUBARU e-BOXER

- **2022** Einführung des ersten vollelektrischen Fahrzeugs Solterra



Subaru Forester



Fahrerassistenzsystem EyeSight



Forester e-BOXER Hybrid



Solterra

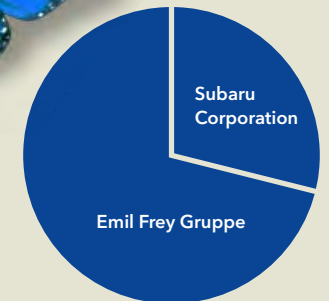
Weltgrößter Allrad-PKW-Hersteller

Hauptsitz der SUBARU Deutschland GmbH
in Friedberg/Hessen mit Schulungs-, Teile- und
Logistikzentrum.



Seit 40 Jahren eine feste Verbindung: Subaru und die Emil Frey Gruppe.

Heute sind der Mutterkonzern Subaru Corporation sowie als Hauptanteilseigner die Schweizer Emil Frey Gruppe an der SUBARU Deutschland GmbH beteiligt. Als international agierende Automobilhandelsgruppe hat die 1924 gegründete, inhabergeführte Emil Frey Gruppe durch ihre Markenvielfalt, Vertriebswege, Finanzdienstleistung und regionale Abdeckung eine Alleinstellung in Deutschland.



Weltgrößter Allrad-PKW-Hersteller

www.subaru.de   



**„Auf einem festen
Fundament bauen
wir gemeinsam eine
erfolgreiche Zukunft.“**

Volker Dannath
Geschäftsführer

Weltgrößter Allrad-PKW-Hersteller

Weil wir Zukunft schon heute gestalten.



Mit dem neuen SUBARU e-BOXER-Antriebskonzept konnten wir erneut ein Stück Zukunftstechnologie auf Deutschlands Straßen bringen. Der erste voll elektrisch betriebene SUV von Subaru - ein komplett neues Modell - wird 2022 auf dem deutschen Markt eingeführt. Zudem liegt Subaru bei der Entwicklung zum teilautonomen Fahren weit vorne, dank vernetztem Infotainment und dem einzigartigen Fahrerassistenzsystem EyeSight. Anders gesagt: Als Subaru Partner können Sie vom Start weg von idealen Voraussetzungen profitieren.



www.subaru.de





„Unser Marketing hat ein Ziel: Dem Verbraucher den Weg in den Handel zeigen.“

Jürgen Ehlenberger
Leiter Marketing-Services

Weltgrößter Allrad-PKW-Hersteller

Weil wir Sie Online wie Offline clever unterstützen.



Zielgruppengenaues Produkt-Marketing:
Geringe Streuverluste durch eine präzise Ansprache ausgewählter Zielgruppen mit einer klaren Vorteilsargumentation.



Hohe Aufmerksamkeit:
Nationale und regional ausgesteuerte Werbekampagnen mit Online-Formaten, Funk-Spots, Anzeigen, Plakaten und Beilagen, Social-Media-Ads und Posts sowie Bewegtbild per Digital Signage (DS+) am POS.



Moderner Medienmix:
Online-Werbung in vielen Formaten und Ausprägungen auf großen Portalen sowie gezielt gesteuerte Social-Media Aktivitäten ergänzen die klassischen Medien. Google Ads, lokal angesteuert, erreichen relevante Kunden. Individualisierte Partnerwebsites für eine starke Performance.

Regionale Förderung:
Werbemittel für lokale Maßnahmen mit personalisiertem Händlereindruck und individuelle Veranstaltungsunterstützung.

Starke Marke:
Für Ihren Standort maßgeschneiderte Aktions-Deko- und Werbepakete für zielgruppenspezifische Ansprache, auch im Showroom.

Direkte Ansprache:
Individualisiertes Dialog-Marketing mit Interessenten-Management.

www.subaru.de





**„Wir haben die Ideen,
die Ihren Erfolg
beschleunigen.“**

Tarek El-Zind
Leiter Vertrieb

Weltgrößter Allrad-PKW-Hersteller

**Weil wir einen effektiven Antrieb
für Ihren Vertrieb haben.**



**Nicht die Größe zählt -
außer bei den Ideen.**

- Wir sind klein und deshalb besonders flexibel
- Bei uns steht der Mensch im Mittelpunkt:
Sie als Partner
- Wir suchen auch Partner, die den Kunden
als Individuum sehen, nicht als Zielgruppe
- Eine Nischenmarke für besondere Menschen,
und davon gibt es sehr viele
- Subaru ist für aktive Menschen, sowohl Partner
wie Kunden, und das lohnt sich: Die attraktiven
Margen sind außergewöhnlich
- Intensive Begleitung in den ersten drei Jahren,
auch finanziell angepasst an die lokalen und
individuellen Gegebenheiten



**„Mit After Sales
halten wir Ihr Geschäft
kontinuierlich in
Fahrt.“**

Axel Ecke,
Leiter After Sales



Weltgrößter Allrad-PKW-Hersteller

Weil unsere Kunden gerne zu Ihnen wiederkommen.

Gute Gründe für treue Kunden.

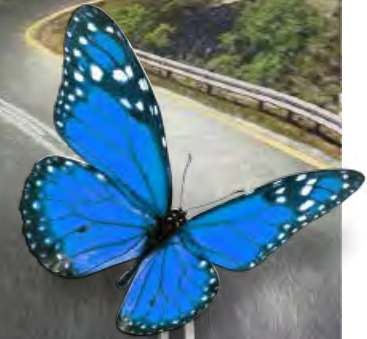
- Vollgarantie bedeutet, dass Kunden den Service in der Fachwerkstatt machen - 5 oder sogar 8 statt nur 2 Jahre lang
- Minimale Investitionskosten von ca. 20.000,- Euro heißt, dass schneller schwarze Zahlen geschrieben werden
- Just-in-time-Lieferungen statt Lagerhaltung hält die Kosten kleiner
- Zubehör und Service-Leistungen werden aktiv promotet
- Kunden kommen gerne wieder, und das rechnet sich auch für unsere Partner - langfristig
- Subaru Verschleißteile sind nur begrenzt auf dem freien Markt erhältlich, das schützt vor Konkurrenz
- Die Bestellung der Ersatz- und Verschleißteile geht wahlweise einfach digital oder ganz persönlich über speziell geschulte Mitarbeiter
- Der Subaru Zubehör-Navigator lenkt in der nationalen Version durch die Verknüpfung mit der Händlersuche Kunden zu unseren Partnern und unterstützt in der Partnerversion Kunden beim individuellen Zubehörkauf im Handel
- Unser Teilebonus-Programm verschafft unseren Partnern zusätzliche finanzielle Spielräume, von denen auch Kunden profitieren können



www.subaru.de



Weil 10 gute Gründe mehr sagen als 100 Seiten.



1. Zufriedene Händler:

Attraktive Margen und partnerschaftliches Arbeiten

2. Zufriedene Kunden

Hohe Loyalität und Wiederkauftrate

3. Zuverlässige Modelle

Ausgezeichnete Langlebigkeit und Qualität

4. Erfahrene Partner

Team aus dem weltgrößten Allrad-PKW-Hersteller und der Emil Frey Gruppe

5. Wachsende Marktchancen

Hohe Zuwachsraten im Allrad-/SUV-Segment

6. Breite Unterstützung

Umfassende Werbemaßnahmen - national wie regional

7. Innovative Technologien

Von e-BOXER bis EyeSight zukunftsorientiert aufgestellt

8. Lukratives After-Sales-Geschäft

Hohe Kundenbindung durch 5 Jahre Vollgarantie und weitere 3 Jahre Anschlussgarantie

9. Komplettes Schulungsprogramm

Know-how-Vermittlung von After Sales bis Zubehör

10. Umfassendes Starterprogramm

Komplettpaket von Finanzierung bis Marketing



Zentrale Ansprechperson für neue Subaru Partner:
Tarek El-Zind

Telefon: +49 (0) 60 31/60 61 50
Fax: +49 (0) 60 31/60 62 56
E-Mail: tarek.el-zind@subaru.de

Weltgrößter Allrad-PKW-Hersteller

Wir haben Ihr Interesse wecken können?

Dann zögern Sie bitte nicht, gleich einen Termin mit mir zu vereinbaren.



www.subaru.de   